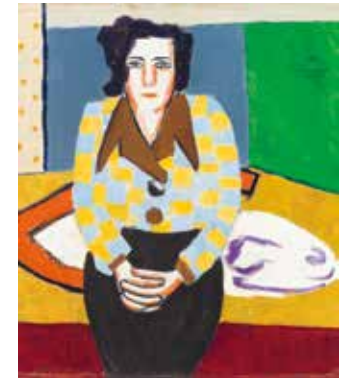




Zulma, muze en manager

De tentoonstelling *Zulma. Muze en manager* is een ultiem eerbetoon aan deze uitzonderlijke vrouw die voor Roger Raveel niet alleen zijn muze, maar eveneens zijn manager 'avant la lettre' is geweest. Haar naam blijft dan ook eeuwig verbonden met het werk van Raveel. Het is niet meer dan gepast om haar in het jubileumjaar van het Roger Raveel Museum te eren: zonder Zulma geen Raveel, zonder Zulma geen museum. Het verhaal wil dat naast elke belangrijke kunstenaar een sterke vrouw staat. Zoals Georgette was voor René Magritte, Nel voor Rik Wouters, Gusta voor Gust. De Smet en Marthe voor Pierre Bonnard, was Zulma de vrouw naast Roger Raveel. Zulma De Nijs was alles voor Raveel. Of zoals Hugo Claus het in die ene regel uit zijn gedicht Voor de poortneerschreef: "Aanwezig zijn, dat is voldoende". En dat is ze geweest, zowel in het leven als het oeuvre van de kunstenaar. Al in het vroege werk van Raveel is ze duidelijk herkenbaar. Zij was het die model stond voor intussen klassiek geworden schilderijen als *Vrouw met rode arm* (1949), *Vrouw met revolver* (1950) of *Vrouw met opsmukspiegeltje* (1953). Ook later was het nauwelijks bij te houden hoe dikwijls Raveel haar al dan niet 'en face' op tekeningen, etsen en schilderijen heeft afgebeeld. Hij hoefde er nauwelijks nog bij na te denken. Vanuit de losse pols wist hij haar trefzeker te portretteren. Zulma aan tafel, aan het kaarten, een kruiswoordraadsel aan het oplossen, aan het raam kijkend naar het atelier, enzovoort. Nagenoeg haar hele leven was van Raveels kunstenaarschap vervuld. Ze nam het altijd voor hem op, vocht in de beginjaren tegen de miskennis van zijn werk en aarzelde niet sommige critici de mantel uit te veggen. De jaren hebben haar uiteindelijk gelijk gegeven. De tijd blijft in alle opzichten de meest eerlijke criticus.



Zulma muze en manager
Carlos Alleene

11/02/2024

€ 30

128 pp. / 200 x 270 mm

90 ill. / Hardcover

NL ISBN 978 94 616 1907 5



9 789461 619075



8 Lezende vrouw, 1950

Zulma. Muze en manager

Het verhaal wil dat naast elke belangrijke kunstenaar een sterke vrouw staat. Zoals Georgette van René Magritte, Nel van Rik Wouters, Gusta van Gust De Smet en Marthe van Pierre Bonnard, was Zulma de vrouw naast Roger Raveel.

Zulma De Nijs was alles voor Raveel. Of zoals Hugo Claus het in die ene regel uit zijn gedicht *Voor de poort* neerschreef: "Aanwezig, zijn dat is voldoende." En dat is ze geweest, zowel in het leven als in het oeuvre van de kunstenaar.

Al in het vroege werk van Raveel is ze duidelijk herkenbaar. Zij was het die model stond voor intussen klassiek geworden schilderijen als *Vrouw met rode arm* (1949), *Vrouw met revolver* (1950) of *Vrouw met opsmukspiegelkje* (1953).

Ook later was het nauwelijks bij te houden hoe dikwijls Raveel haar al dan niet *en face* op tekeningen, etsen en schilderijen heeft afgebeeld.

Hij hoefde er nauwelijks nog bij na te denken. Vanuit de losse pots wist hij haar trefzeker te portretteren. Zulma aan tafel, aan het kaarten, een kruiswoordraadsel aan het oplossen, aan het raam kijkend naar het atelier, enzovoort.

Nagenoeg haar hele leven was van Raveels kunstenaarschap vervuld. Ze nam het altijd voor hem op, vocht in de beginjaren tegen de miskenning van zijn werk en aarzelde niet sommige critici de mantel uit te vegen.

De jaren hebben haar uiteindelijk gelijk gegeven. De tijd blijft in alle opzichten de meest eerlijke criticus.

Zulma. Muze en manager is als boek een ultiem eerbetoon aan deze uitzonderlijke vrouw, die voor Roger Raveel niet alleen zijn muze, maar eveneens zijn manager *avant la lettre* is geweest. Haar naam blijft dan ook eeuwig verbonden met het werk van deze unieke kunstenaar. Kortom, zonder Zulma geen Raveel, zonder Zulma geen Roger Raveel Museum.

Carlos Alleene



12 Naiende vrouw, z.d.



13 Zulma gezeten, 1946



Zulma en Roger aan hun vroegere woning in de Petegemstraat met hun hond Polke, wanneer Raveel zei: 'Hij was zo goed algevoel dat hij, zonder leiband, naast mij liep terwijl ik fietste.'



Roger Raveel en Zulma De Nijs in de tuin in de Petegemstraat. Op de achtergrond: huizen, betonnen en de betonnen afsluiting, belangrijke elementen in Raveels werk. Machelen-aan-de-Leie, 1953.



Zulma in gezelschap van Raphaël Willems, 1953. Rond 1946 raken Raveel en Raphaël Willems met elkaar bevriend. Raphaël is sterk geïnteresseerd in kunst. Samen trekken ze erop uit naar Drenthe of Vosselaar Put. Maar evenzeer bezoeken ze samen tentoonstellingen in Parijs. Vermoedelijk worden hun buitenlandse trips gesponsord door Raphaël's vader.